



Les rendez-vous transfrontaliers Pyrénées Méditerranée

REGARDS

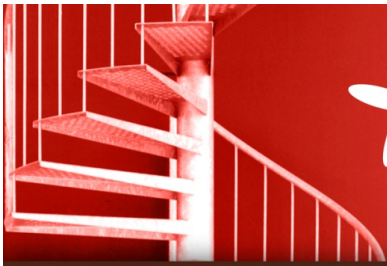
sur les bonnes pratiques de coopération artistique transfrontalière

Plateforme transfrontalière de coopération culturelle
CONVIVENCIA PYRÉNÉES MÉDITERRANÉE

*Joël Raimondi assisté de Xavier Milliner • Evaluation In Itinéré • FIDES Conseils
et Roberto Ramos • Service Ingénierie Convivencia Pyrénées Méditerranée - Multilateral*

Palais des Rois de Majorque, Perpignan • Jeudi 17 novembre 2011





REGARDS de coopération transfrontalière

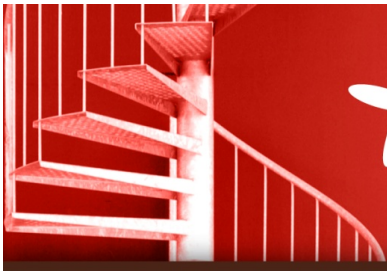
Pour une Europe des territoires
au service de la coopération et de l'échange

Regards

sur le développement culturel
du territoire transfrontalier pyrénéen
via l'accompagnement « In itinere » de
Convivencia Pyrénées Méditerranée

Vers une coopération culturelle plus efficiente !





REGARDS de coopération transfrontalière

L'affirmation !

du petit opérateur aux institutions en passant par les élus :

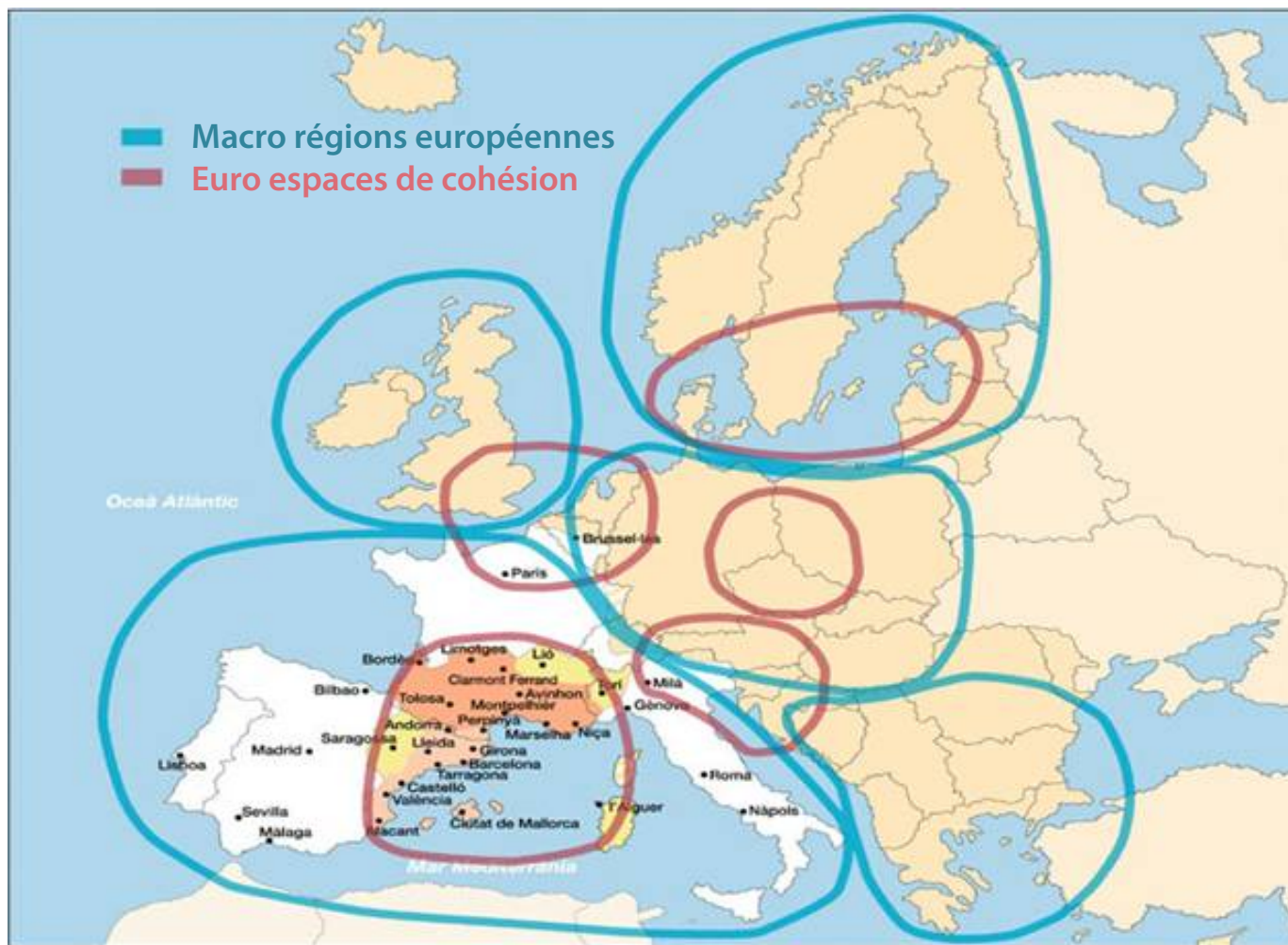
- **que pourrait-on faire avec tout cet argent ?**
- les 168 millions (valant 258 millions €)
- les 844 000 € (valant 1 298 000€)
de Convivencia Pyrénées Méditerranée

La question : mais qu'en font ils ?





REGARDS de coopération transfrontalière



Espace
transfrontalier
pyrénéen
en position
centrale de
l'Europe latine

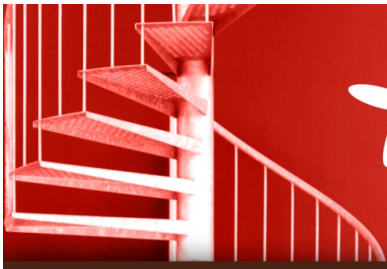


Extensió territorial de la llengua occitana

Extensió territorial de la llengua catalana

Altres territoris vinculats a l'Euroespai Llatí Central

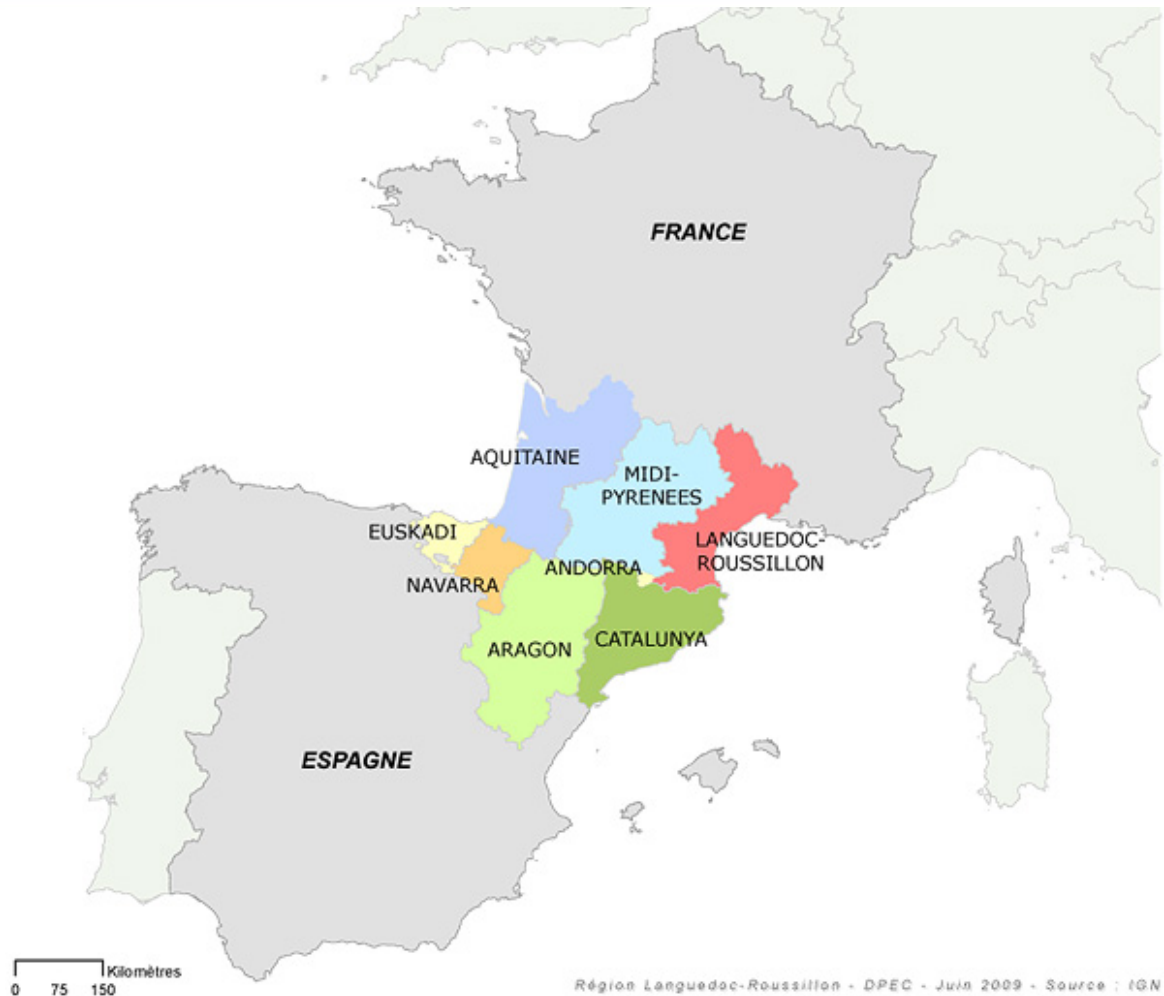
Altres territoris de l'Europa Itàlica

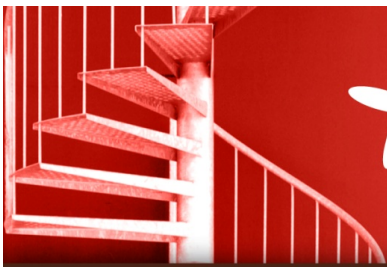


REGARDS de coopération transfrontalière

La Communauté de Travail des Pyrénées

- créée en 1983, compte 18 millions d'habitants
- et gère le **POCTEFA**



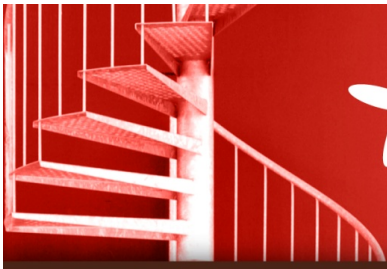


REGARDS de coopération transfrontalière

Le territoire
éligible au
POCTEFA
compte 15,9
millions
d'habitants

ESPACIO DEL PROGRAMA DE COOPERACIÓN TRANSFRONTERIZA ESPAÑA-FRANCIA-ANDORRA





REGARDS de coopération transfrontalière

- Budget UE 2007/2013 = > 1 000 milliards d'€ (1,04 % du PIB des 27 états)
- La politique de cohésion représente 347 milliards d'euros, soit 30% du budget UE

FEDER

8,5 milliards d'euros = 2,44 % du budget cohésion et 0,85% du budget de l'UE) • projet de passer à 11,7milliards en 2013-2020

POCTEFA

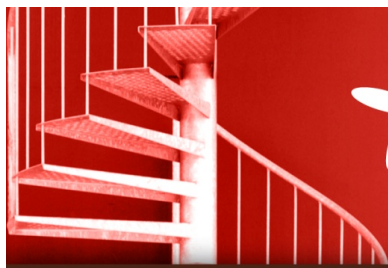
180 millions d'euros = 2,11% du Feder

➔ **Convivencia Pyrénées Méditerranée** : 844 005 € = 0,50% de POCTEFA

- 0,01089 % de la politique de coopération
- 0,000274 % de la politique de cohésion
- 0,0000844005 % du budget de l'UE

400 millions d'€ pour développer la coopération culturelle transnationale pour 2007/2013.

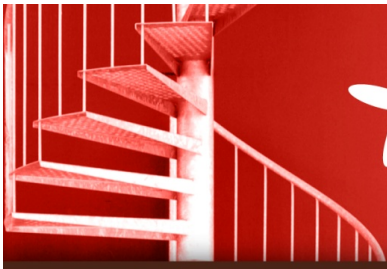




REGARDS de coopération transfrontalière

	Nombre d'hbts en 2009 en millions	Budget 2011 en million d'Euros	Somme allouée habitant/ Euro	Dette en million d'Euros (en 2009)	Dette par habitant en Euro
Midi-Pyrénées	2,83	1 131 €	783 €	270 €	95 €
Languedoc-Roussillon	2,58	1 151 €	833 €	493 €	191 €
Aragon	1,31	5 293 €	3 929 €	2 901 €	2 215 €
Catalogne	7,36	32 519 €	4 354 €	22 605 €	3 071 €
Total POCTEFA	15,95				
	Nombre d'hbts en 2010 en millions			Dette en millions d'Euro (en 2010)	
France	65,02	198 000 €	3 045 €	1 591 000 €	24 466 €
Espagne	46,74	150 056 €	3 210 €	638 767 €	13 663 €
Union Européenne	501,103	122 937 €	2 453 €	Régions françaises : 22,8 Mdrs € Länder allemands : 286 Mdrs €	

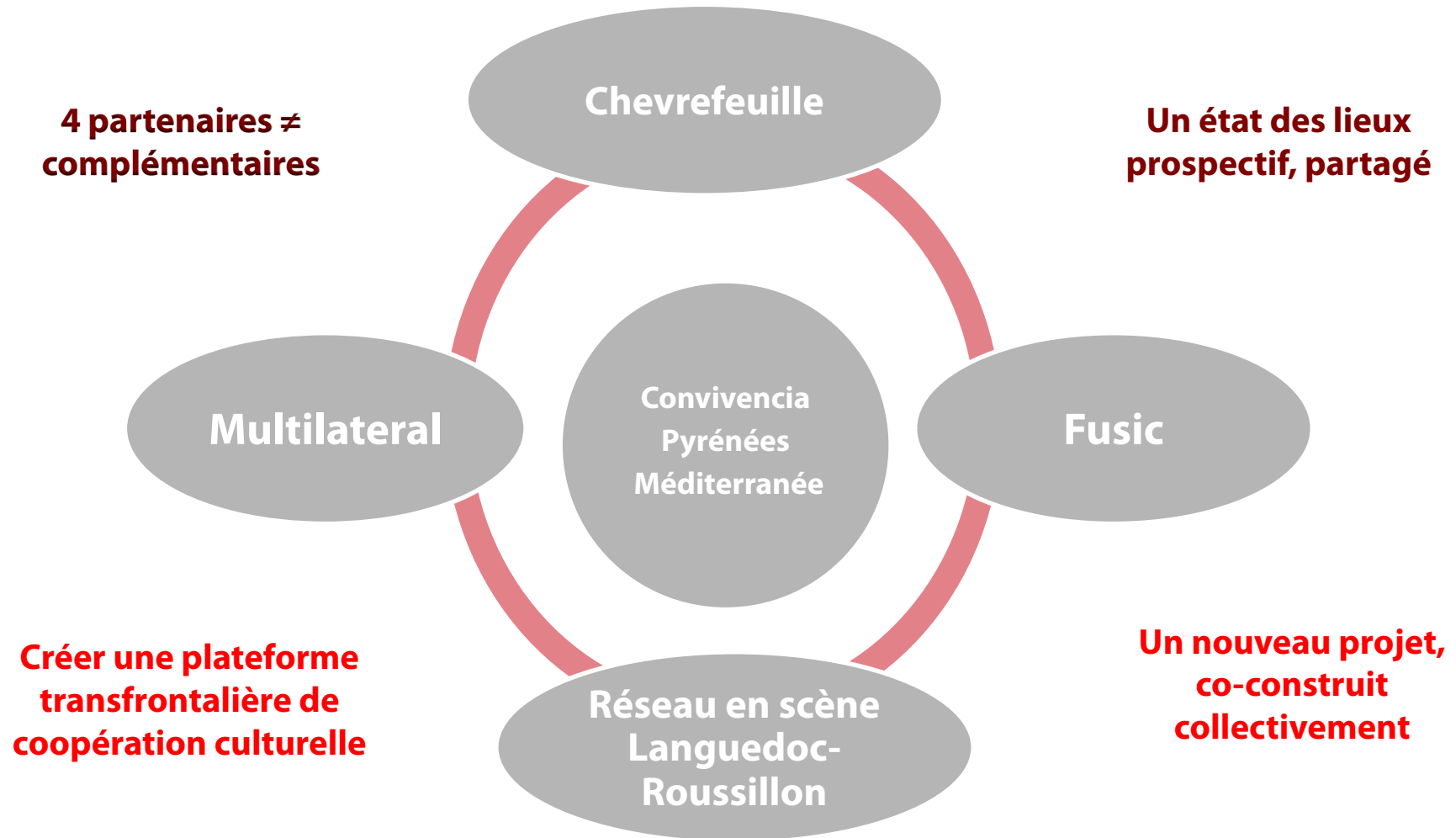




REGARDS de coopération transfrontalière

**4 partenaires ≠
complémentaires**

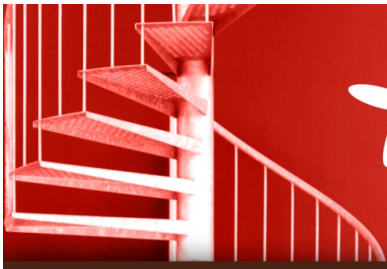
**Un état des lieux
prospectif, partagé**



**Créer une plateforme
transfrontalière de
coopération culturelle**

**Un nouveau projet,
co-construit
collectivement**





REGARDS de coopération transfrontalière

L'action de Convivencia Pyrénées Méditerranée

Territoire éligible des 4 régions :

- Aragon
- Catalogne
- Languedoc-Roussillon
- Midi-Pyrénées

+ Iles Baléares

+ Andorre

(10 millions d'habitants)

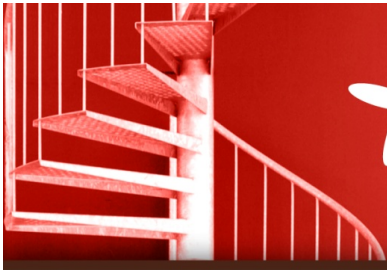




Objectifs de Convivencia Pyrénées Méditerranée :

- Favoriser la mise en réseau des opérateurs culturels des quatre régions Aragon, Catalogne, Languedoc-Roussillon et Midi-Pyrénées
- Faciliter la mobilité professionnelle et artistique
- Impulser une dynamique d'économie culturelle au sein de l'espace transfrontalier



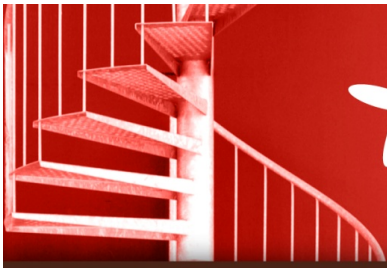


REGARDS de coopération transfrontalière

La plateforme transfrontalière se décline en six actions interdépendantes

- Un service d'ingénierie culturelle • 2186 personnes (1210 prévues)
 - Quatre séminaires de formations • 3 prévus
 - Six rencontres professionnelles (cf.Trobada a Andorra)
 - Dispositif d'aide à la mobilité : 256 journées (300 prévues)
 - Diffusion artistique transfrontalière : mise en réseau des marchés professionnels
 - Dynamique transfrontalière des marchés du spectacle vivant : Lo festenal
-
- **Communication transversale : www.convivencia.pro**





REGARDS de coopération transfrontalière

Comité technique de suivi

Responsables des 6 actions
thématiques

Comité de Pilotage

élus et partenaires + CTP

Suivi d'avancement

Comité des directeurs

Régulation • ajustement
arbitrages



- **Accompagnement**
- **Ingénierie**
- **Evaluation « In itinéré »**





REGARDS de coopération transfrontalière

Convivencia Pyrénées Méditerranée

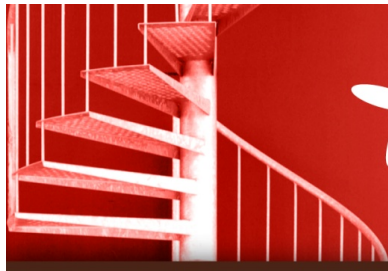
Un projet partenarial effectif !

	FEDER	TOTAL TTC
Chèvrefeuille	247 428 €	380 655 €
Réseau en scène	251 912 €	387 557 €
Fusic	182 395 €	280 607 €
Multilareral	162 270 €	249 650 €
TOTAL	844 005 €	1 298 469 €

Convivencia Pyrénées Méditerranée =

1 projet / 94 = 0,50% de l'enveloppe POCTEFA
pour 62% du territoire éligible





REGARDS de coopération transfrontalière

Convivencia Pyrénées Méditerranée

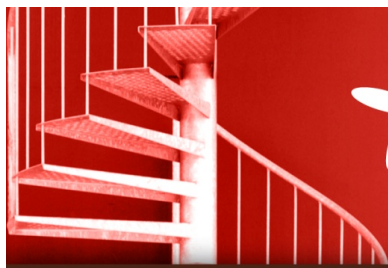
Une «entente» transfrontalière d'Economie culturelle

En 2010, l'alliance des 4 partenaires a généré

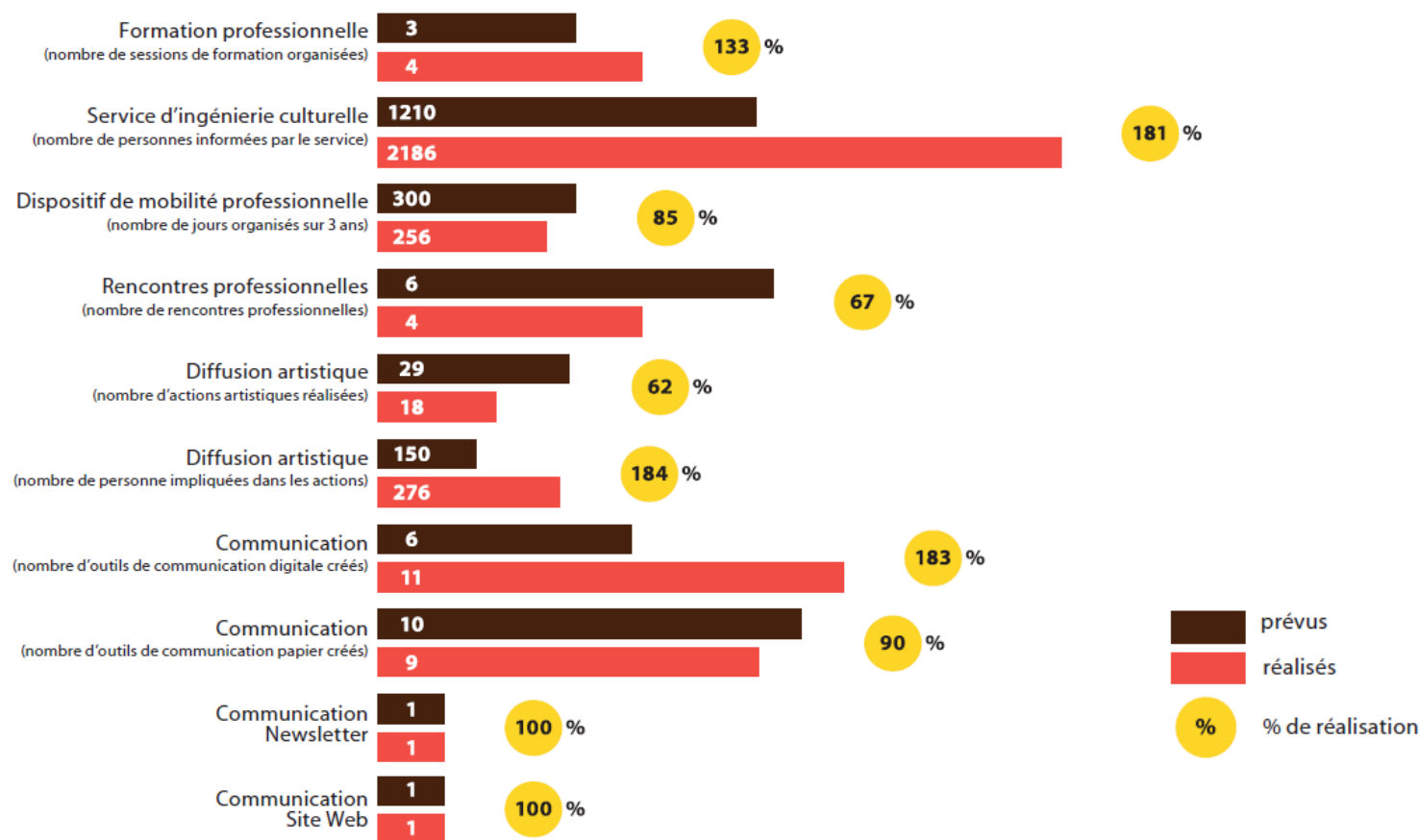
- 3 466 477€ de budget cumulé et 1 466 596 € de recettes
- 40 emplois + occasionnels et 2 288 bénévoles (volontaires)
- 157 269 participants et 28 467 personnes informées
- 553 932 personnes connectées à 3 638 110 pages web

Effet levier du POCTEFA





REGARDS de coopération transfrontalière



REGARDS de coopération transfrontalière

ATOUTS

- 4 partenaires • 4 territoires différenciés
- Des expériences reconnues
- Des compétences complémentaires et mutualisées
- Des partenaires impliqués = **effet levier**

OPPORTUNITES

- Un territoire « historique » d'échanges multiformes
- Un partenariat en construction évolutive
- POCTEFA développe un sentiment d'appartenance à l'UE et valorise le territoire transfrontalier
- L'économie de la culture, moteur d'un développement plaçant l'HOMME et la création artistique au centre des dispositifs

Convivencia
Pyrénées
Méditerranée

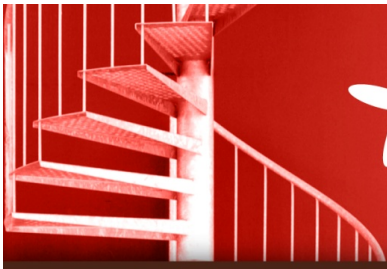
FAIBLESSES

- Différences structurelles des 4 territoires et des opérateurs culturels
- Convivencia Pyrénées Méditerranée passe en second plan derrière les priorités de chacun • impératifs économiques et financiers
- Manque un coordonateur • animateur de la plateforme en charge du suivi et de la bonne marche
- Dépendance vis à vis des 65% de financements FEDER

MENACES

- Asphyxie par manque de trésorerie
- Le changement de personnes ralentit le projet et oblige à des réajustements de compétences
- Manque d'adhésions d'opérateurs déçus par crainte d'une instrumentalisation des politiques publiques
- Problème de confidentialité des données ?





REGARDS de coopération transfrontalière

ATOUTS

- Idées
- Initiatives
- Projets
- Réalisations
- Evaluations...

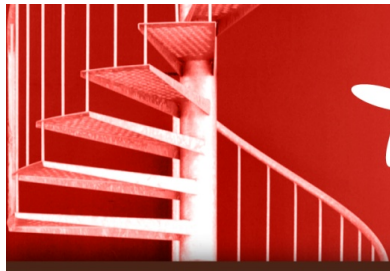
BESOINS

de moments de
rencontres et d'échanges
de bonnes pratiques pour
«coopérer»

La coopération culturelle transfrontalière a besoin de temps pour que les personnes :

- fassent connaissance et se fassent confiance
- se découvrent et respectent leurs différences
- établissent des partenariats multiples
- bâtissent ensemble des projets cooper'actifs
- développent le sentiment d'appartenir à l'Union Européenne :
territoires multiples, citoyens et solidaires ouverts sur le monde



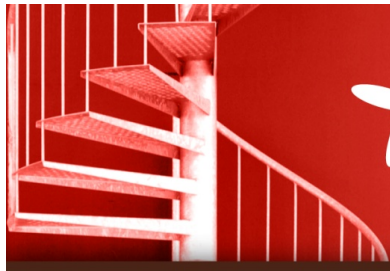


Trobada Professional a ANDORRA

Problématiques

- comment travailler ensemble (cf Convivencia) ?
- la coopération développe le sentiment d'appartenance à l'UE
- la logique d'échanges des bonnes pratiques est « un plus »
- principe de subsidiarité « *on ne peut pas tout faire ensemble* »
- tensions entre alliance / concurrence / compétition / coopération
- quid de la crise ? *économique, sociale, financière, de «la personne»*
- dépasser les frontières : une nouvelle construction des imaginaires
- coopération : nécessité de changer les mentalités / croiser les savoir faire
- agir à partir de territoires de projets partagés





Trobada Professional a ANDORRA

Préconisations de gouvernance

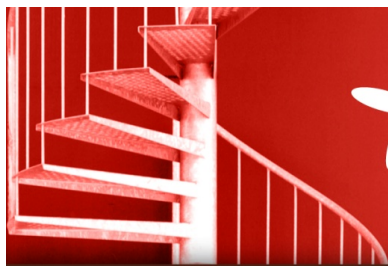
Le POCTEFA n'est pas destiné à financer du fonctionnement

- le projet doit être co-élaboré avec les partenaires = temps /investissement
- le projet est il éphémère ou vise t'il une pérennisation ?
- nécessité de prévoir un plan de trésorerie à 100% (règles FEDER)

Chaque projet doit intégrer (ajouter?) le financement (65% POCTEFA)

- d'un coordinateur en charge du bon déroulement du projet
- d'un technicien administratif en charge du suivi
- d'un évaluateur « In itinéré »
- d'une communication spécifique





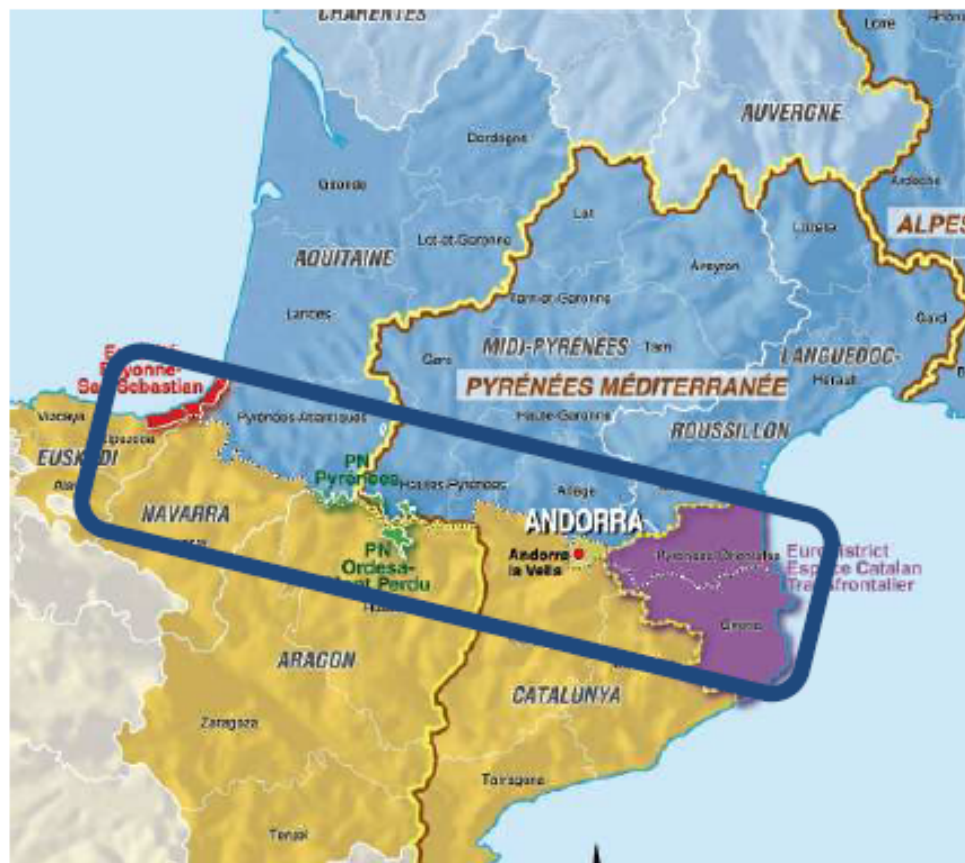
REGARDS de coopération transfrontalière

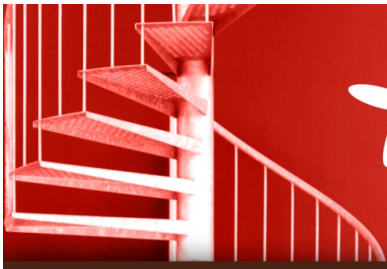
Création d'un

OBSERVATOIRE TRANSFRONTALIER des PRATIQUES CULTURELLES

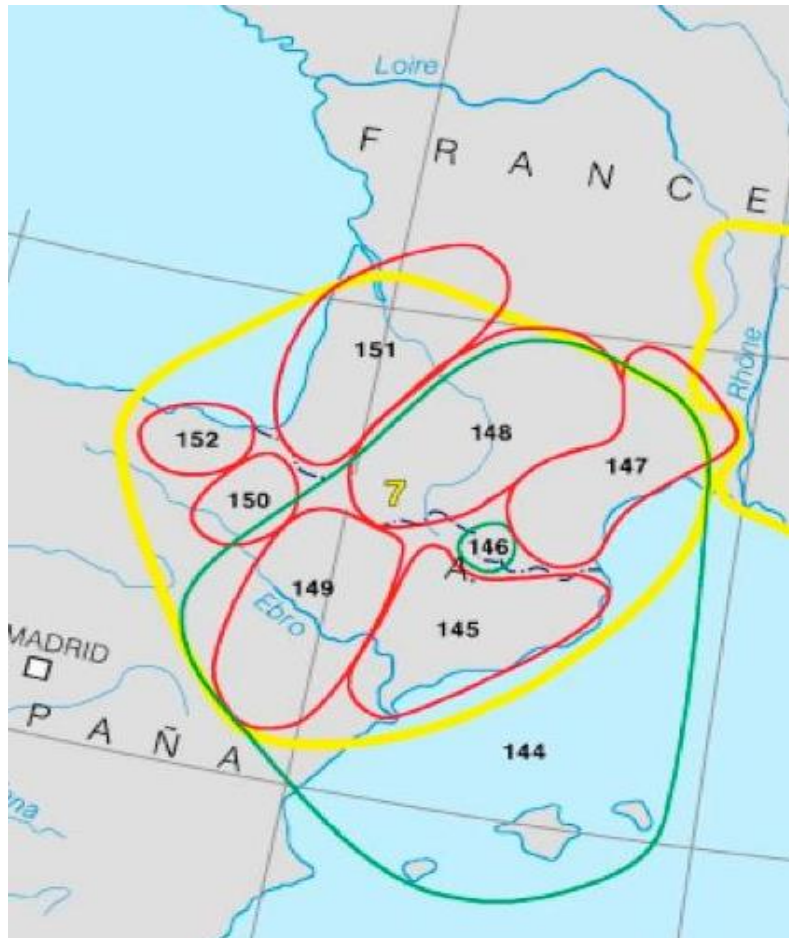
*sous l'égide de la CTP qui pourra
en déléguer la réalisation
(Cf Multilatéral • Info Culture à Huesca)*

- site web inter actif
- mise en réseau des lieux ressources
- listing descriptifs des lieux culturels
- calendrier des manifestations
- références des experts
- études • bilans • évaluations...





REGARDS de coopération transfrontalière

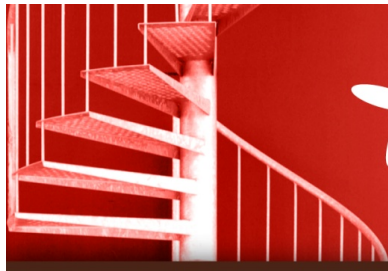


Création d'agences culturelles territoriales liées à la CTP, confiées aux Eurorégions (GECT)

- Pyrénées Méditerranée
- Espace Pourtalet
- Aquitaine Euskadi

- ✓ *facilitant la proximité territoriale*
- ✓ *stimulant les échanges inter-régionaux*
- ✓ *impliquant des experts à compétences culturelles et artistiques avérées*





REGARDS de coopération transfrontalière

Préconisation de gestion simplifiée

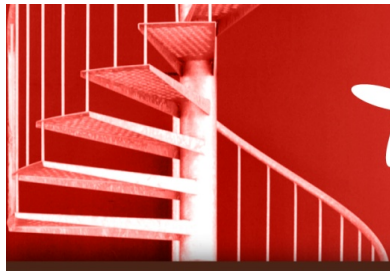
ADMINISTRATION : 3 niveaux

- le Conseil plénier de la CTP et les parlementaires européens de la zone transfrontalière constituent le comité de programmation
- la CTP et les organismes territoriaux constituent le Comité d'études et de suivi des projets avec propositions au Comité de programmation
- audits & contrôles internes (CTP) et externes (KPMG)

GESTION de trésorerie

- 180 millions d'€ répartis en 7 ans = 25,7 millions d'€ /an
- Création d'un fonds de garantie de trésorerie





REGARDS de coopération transfrontalière

Trésorerie des porteurs de projets

Pour pallier les retards de remboursements : les porteurs de projets conventionnent chaque année-projet avec la CTP

- 40% d'avance pour les actions prévues dans l'année
- 40% au vu du rapport annuel de réalisation
- 20% de solde versé dans les 6 mois après validation et contrôles

+ garantie de prêts à taux zéro (collectivités via les GECT et banques solidaires)





REGARDS de coopération transfrontalière

La Petiote Géante admirée de ROYAL DE LUXE in Homme debout © Fidès Conseils



Le **faire** ensemble
Le **vivre** ensemble
L'**être** ensemble

La **CONVIVENCIA**
des Troubadours
Des 12 et 13^e siècles





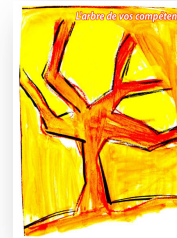
2009 • 2011



www.convivencia.pro

De multiples partenariats complémentaires :





WWW.CONVIENCIA.PRO

2009 - 2011

© Fidès Conseils : www.fidesconseils.eu
Evaluation « in-itinere » Convivencia Pyrénées Méditerranée

