

The background image shows a museum exhibit. On the left is a large, illuminated globe with a blue and white design and gold grid lines. To its right is a large, curved historical map or tapestry with figures and the word "INCONNUE" in red capital letters. A crowd of people is gathered in the foreground, looking up at the exhibits.

Europe créative

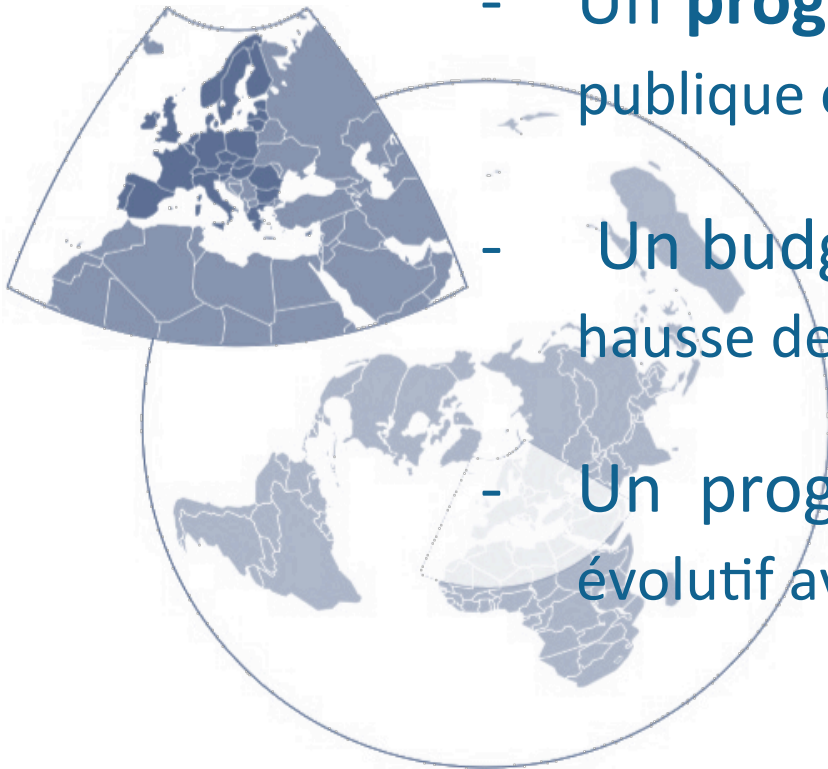
Narbonne, 14 février 2014



Europe créative

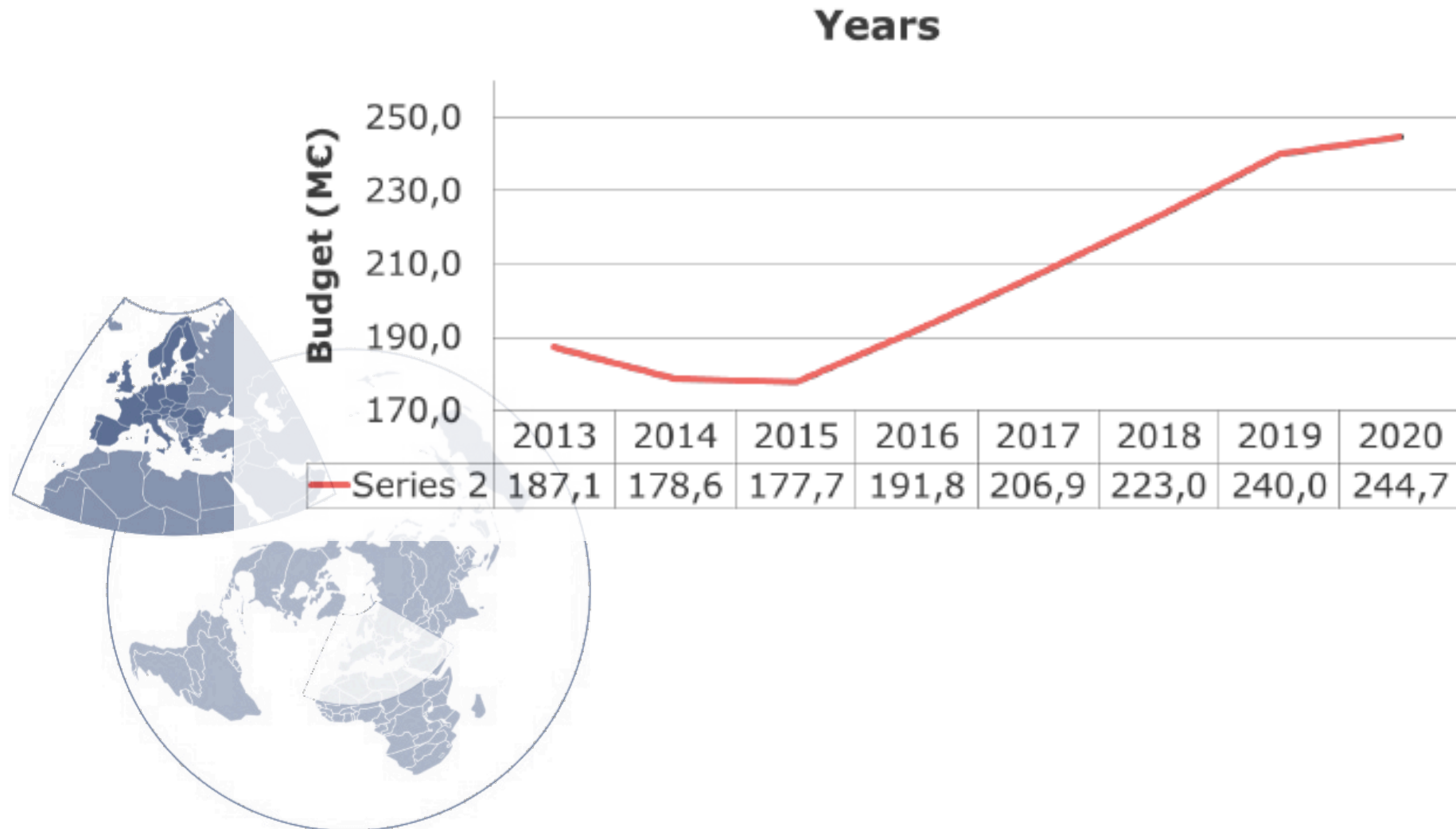
Qu'est-ce que c'est?

- Le **programme de soutien au secteur culturel et créatif** de l'UE 2014-2020 (innovation);
- Un **programme cadre** (logique d'intervention publique européenne);
- Un budget de **1,462 milliards** d'euros (une hausse de 9% en termes réels);
- Un programme de **transition** (programme évolutif avec pilotage) ;



Europe créative

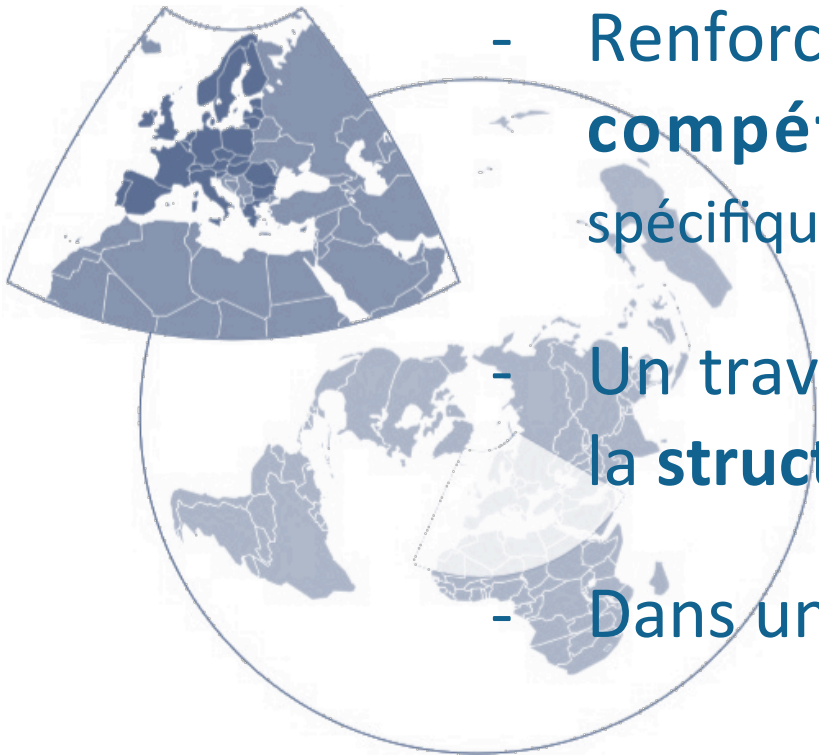
Qu'est-ce que c'est?

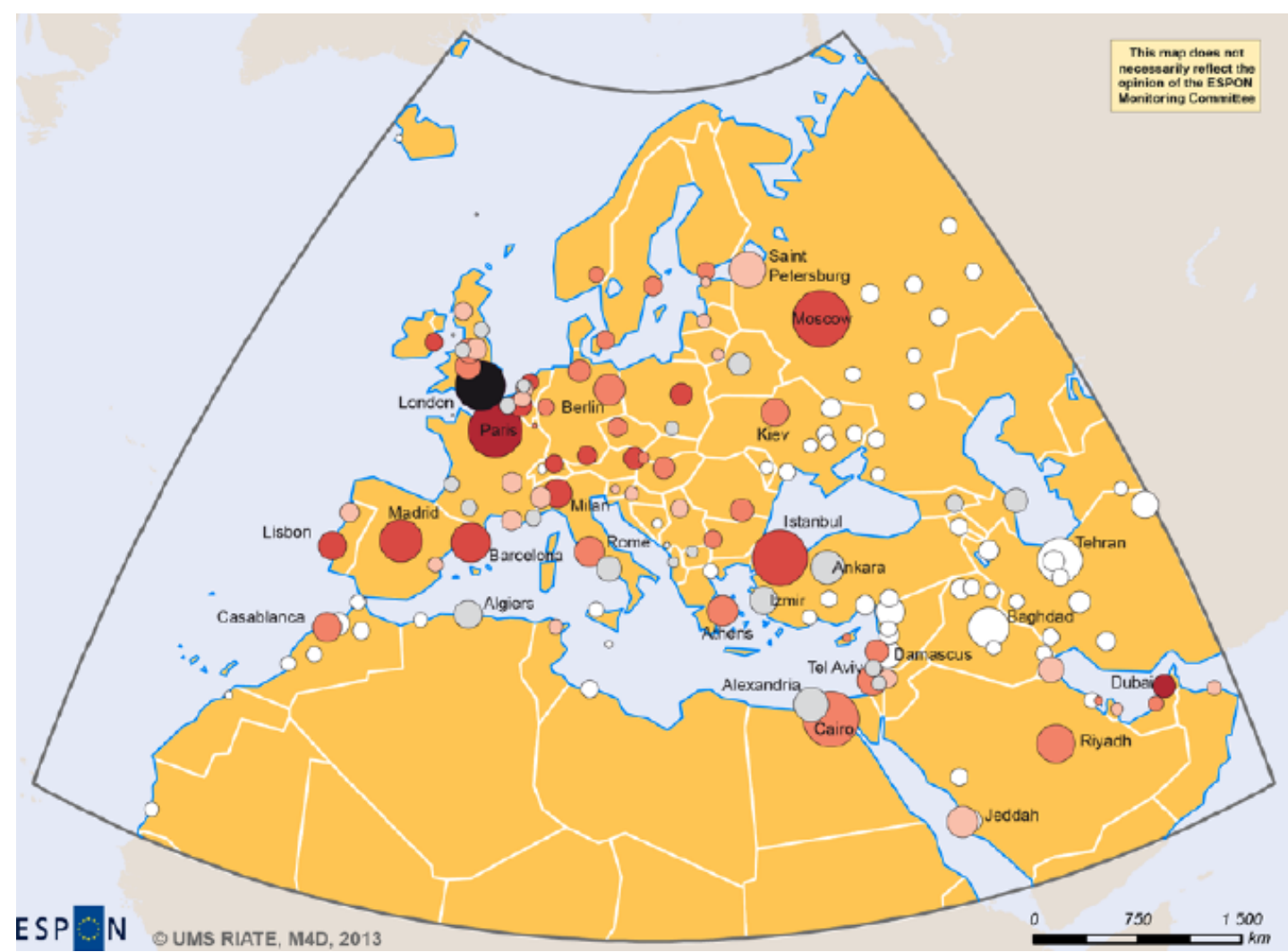


Europe créative

A quoi cela répond?

- À l'heure de la **mondialisation** et du **numérique** (changement d'échelles et de structures);
- Renforcement de la **diversité** et de la **compétitivité** des secteurs (besoins spécifiques);
- Un travail de soutien à l'**innovation** et à la **structuration** à l'échelle européenne;
- Dans une **Europe** large et ouverte ;





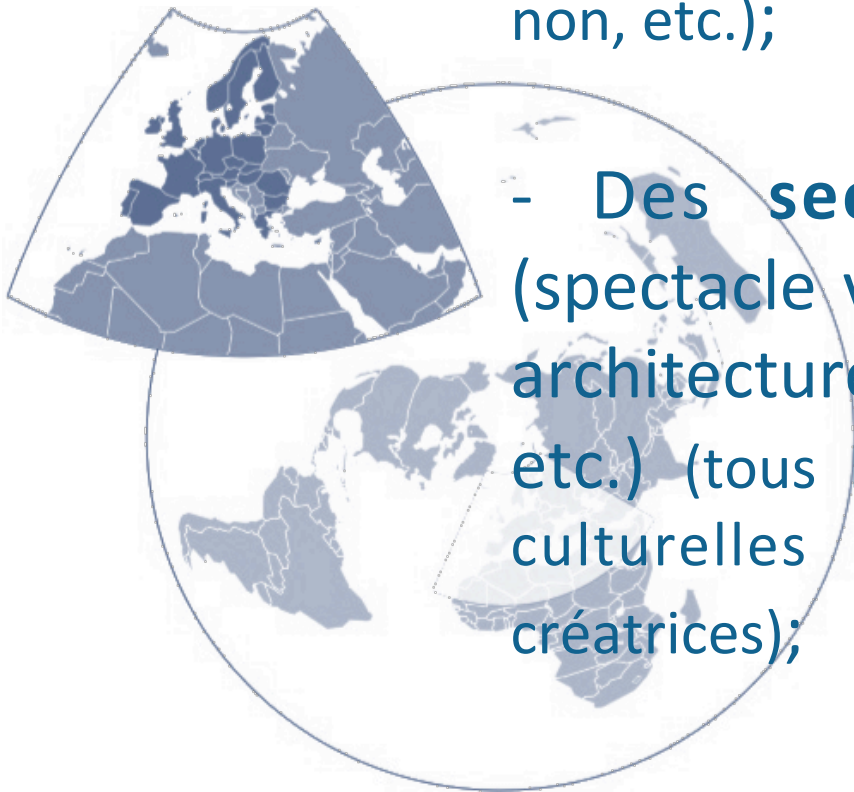


Europe créative

Qui cela concerne?

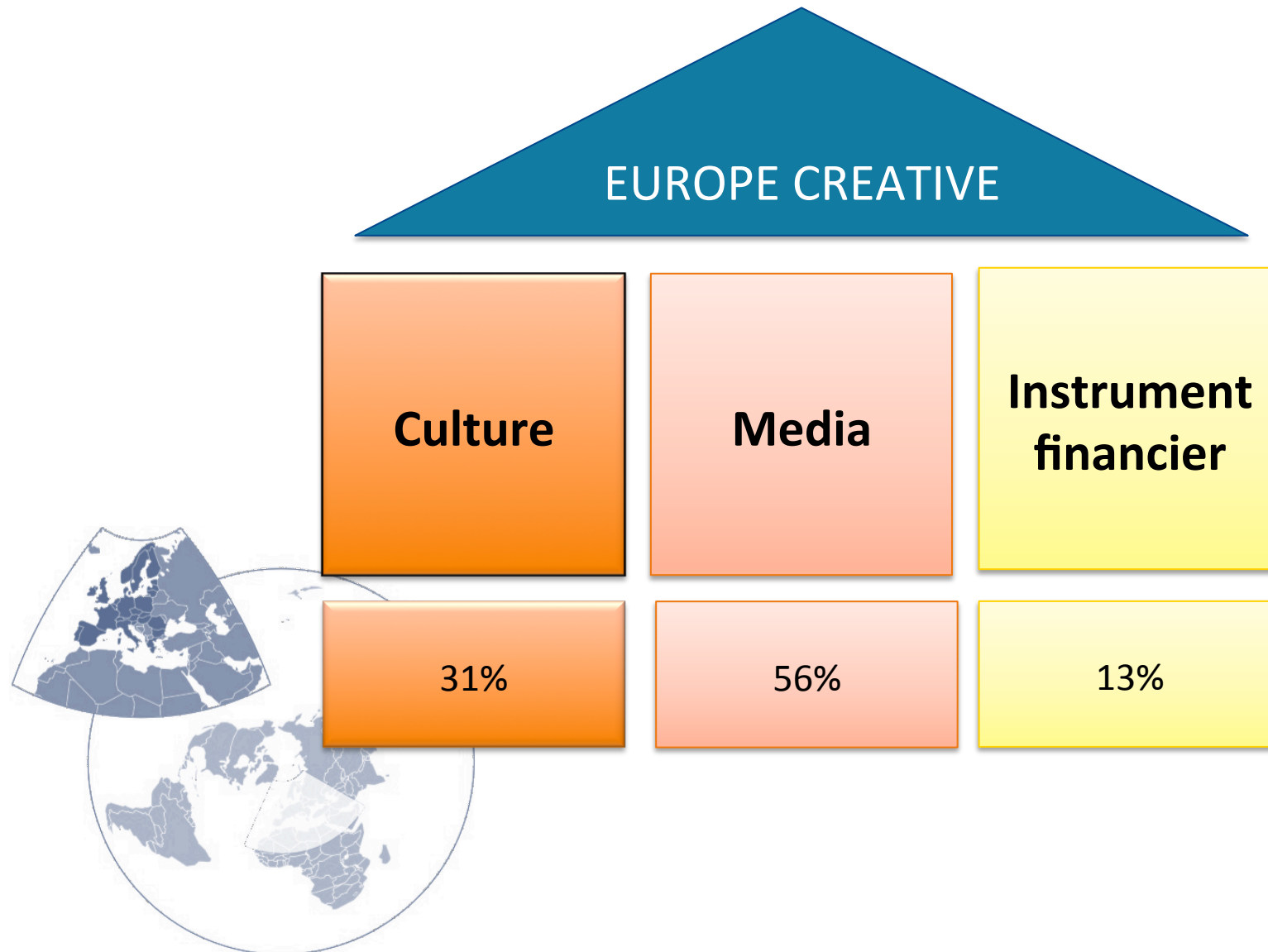
- L'ensemble des **acteurs** (tout type de structure: public ou privé, entreprise unipersonnelle ou PME, à visée commerciale ou non, etc.);

- Des **secteurs culturels et créatifs** (spectacle vivant, art visuel, mode, design, architecture, patrimoine, jeux vidéos, livre, etc.) (tous les secteurs fondés sur des valeurs culturelles et/ou expressions artistiques et créatrices);



Europe créative

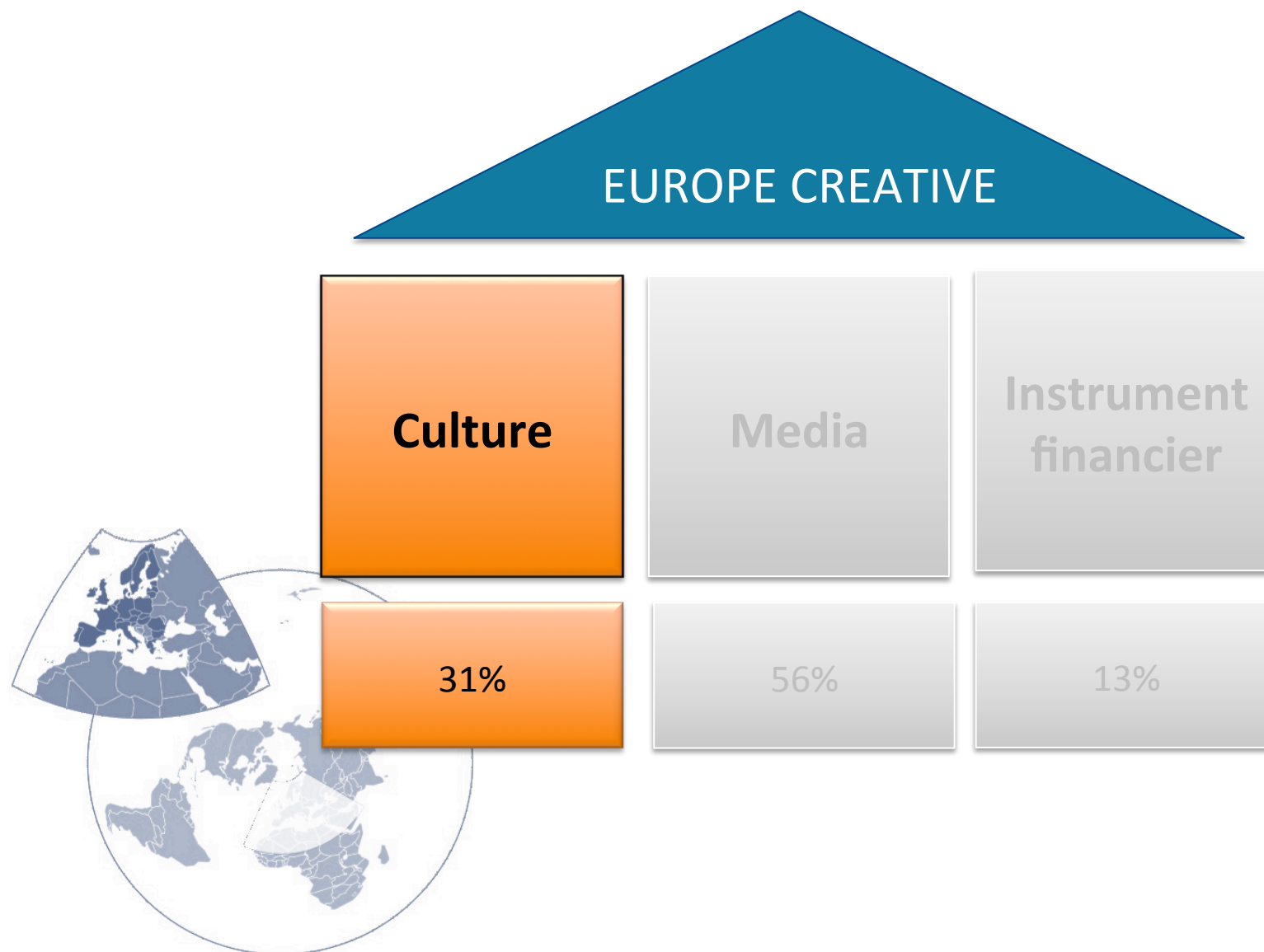
Comment cela fonctionne?





Europe créative

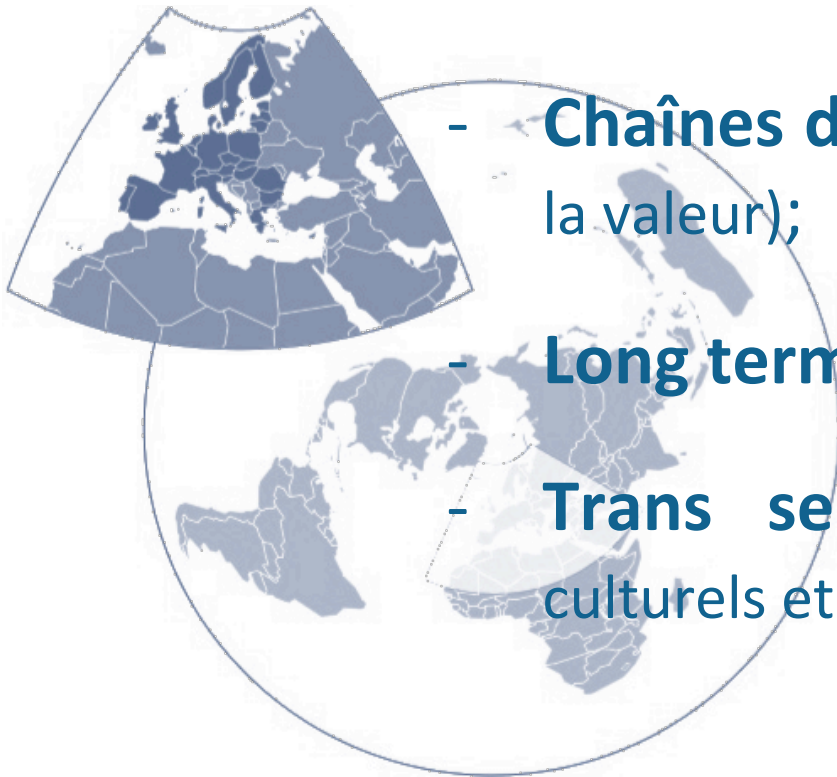
Trois piliers



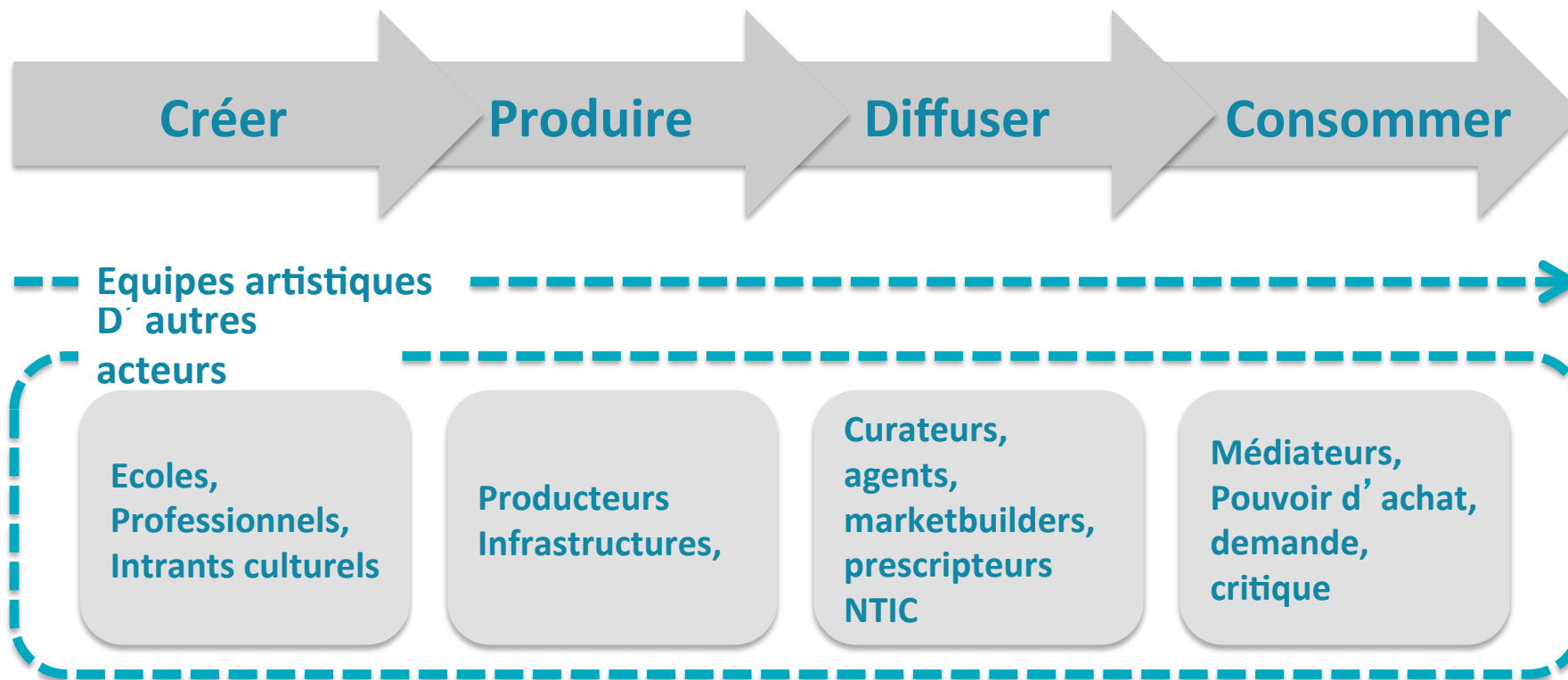
Le volet Culture

Des axes de travail prioritaires

- **Renforcement** (capacités, savoir faire, etc.);
- **Internationalisation** (ouverture mondiale);
- **Chaînes de valeur** (production et captation de la valeur);
- **Long terme** (une étape du changement);
- **Trans sectorialité** (dans et hors secteurs culturels et créatifs);



Comment la produisons-nous?



Le volet Culture

Une logique d'intervention

- **Coopération** : expérimenter des modèles d'action porteurs d'innovation (70 %) ;

- **Réseaux** : créer un environnement européen favorable par l'échange entre professionnels (6%);

- **Plateforme** : structurer des modes d'organisation professionnelle à des échelles élargies (6%);





Le volet Culture

Coopération

	Petite échelle	Grande échelle
Partenaires	3	6
% de co-financement	60 %	50 %
Montant (EUR)	Max. 200 000	Max. 2 000 000
Durée	Max. 48 mois	Max. 48 mois
Avance	Oui (entre 40 et 70%)	
Type d'acteurs	Actif dans le champ culturel et créatif (personne morale)	
Appel à proposition	Annuel (dépôt octobre)	

Effet

Innovation

Nouveaux modèles

Changement

Publics

Internationalisation

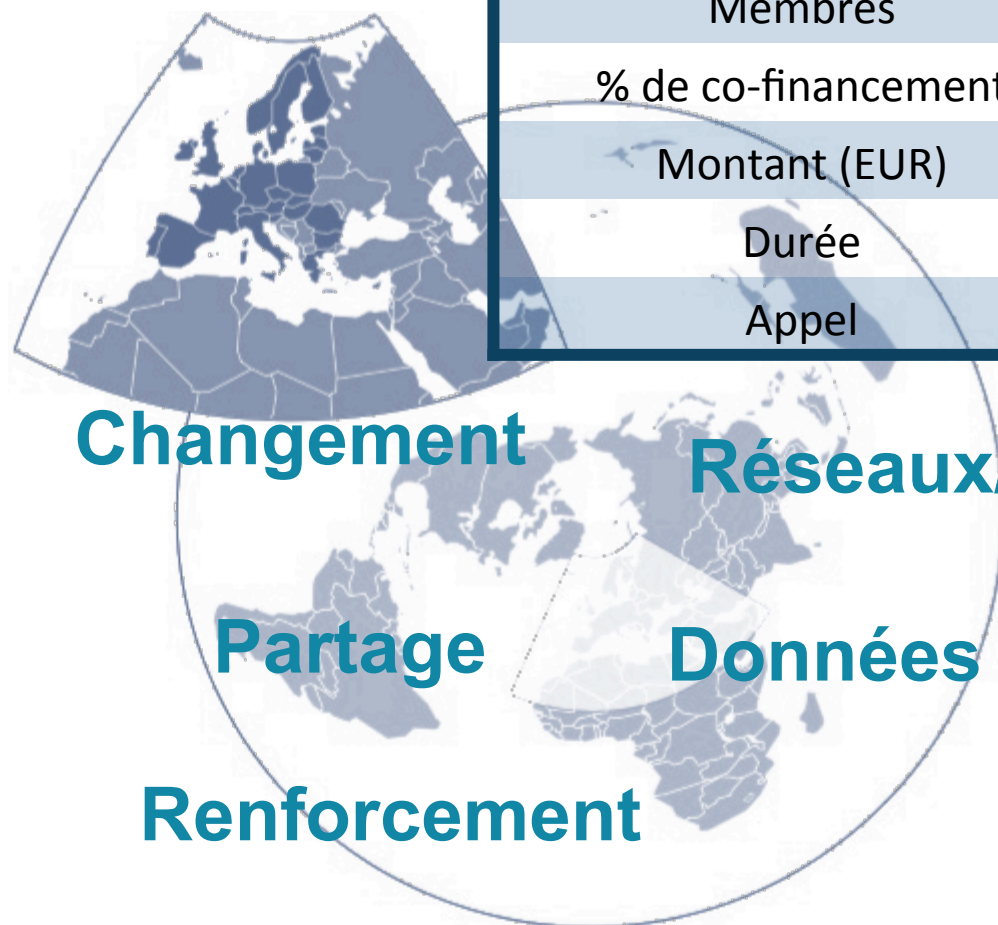
Chaîne de valeur



Le volet Culture

Réseau

Réseau	
Membres	15 (10 pays)
% de co-financement	Max. 80 %
Montant (EUR)	Max. 250 000 / an
Durée	3 (2014) ou 4 ans (2017)
Appel	2014 et 2017



Internationalisation

Compétences



Le volet Culture

Plateforme

Réseau	
Membres	10 (10 pays)
% de co-financement	Max. 80 %
Montant (EUR)	Max. 500 000 / an
Durée (ans)	3 (2014), 2 (2015) ou 4 (2017)
Appel	2014, 2015 et 2017



Artistes

Emergence

Circulation

Qualité

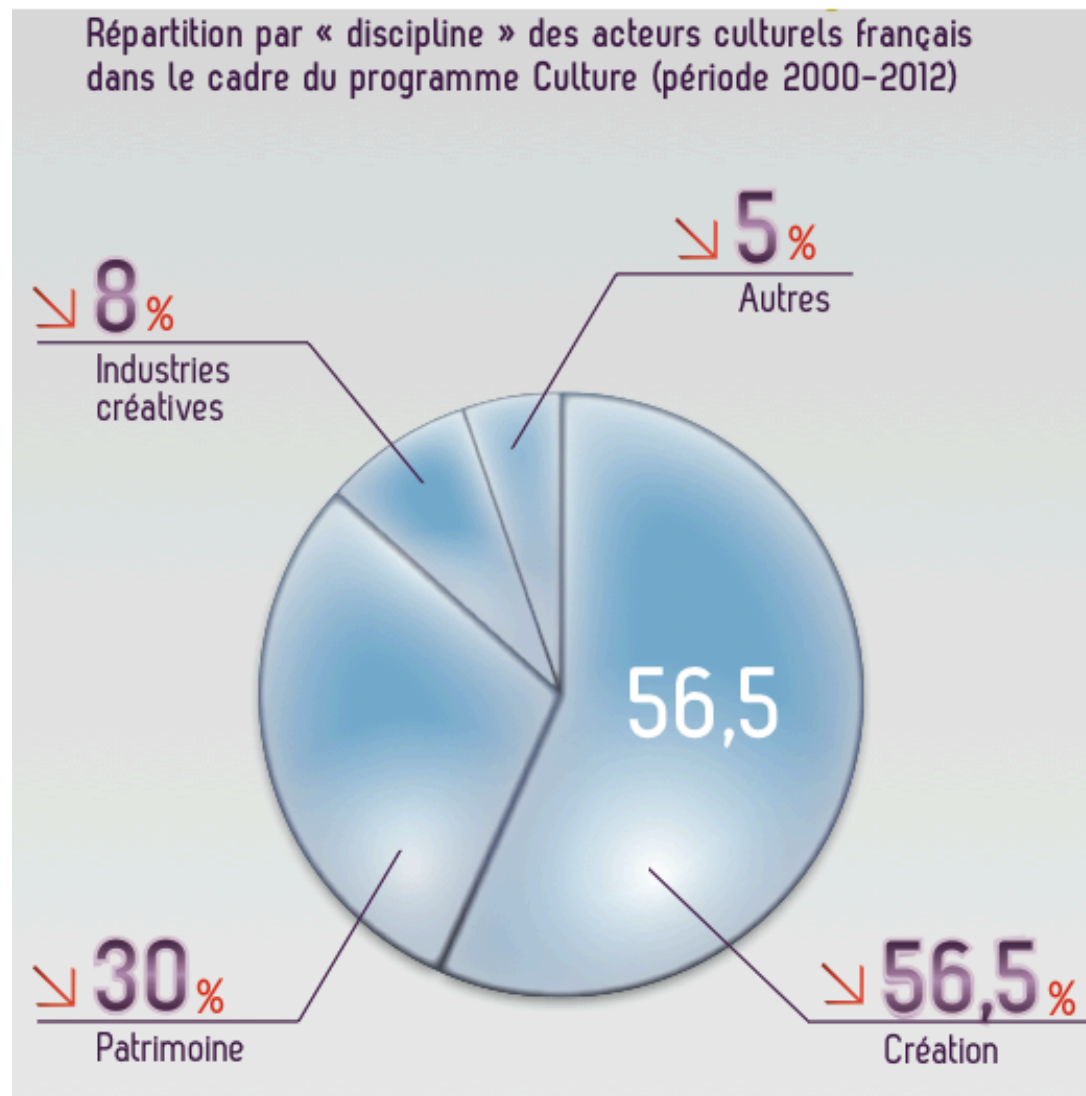
Impact européen

Internationalisation

Structuration

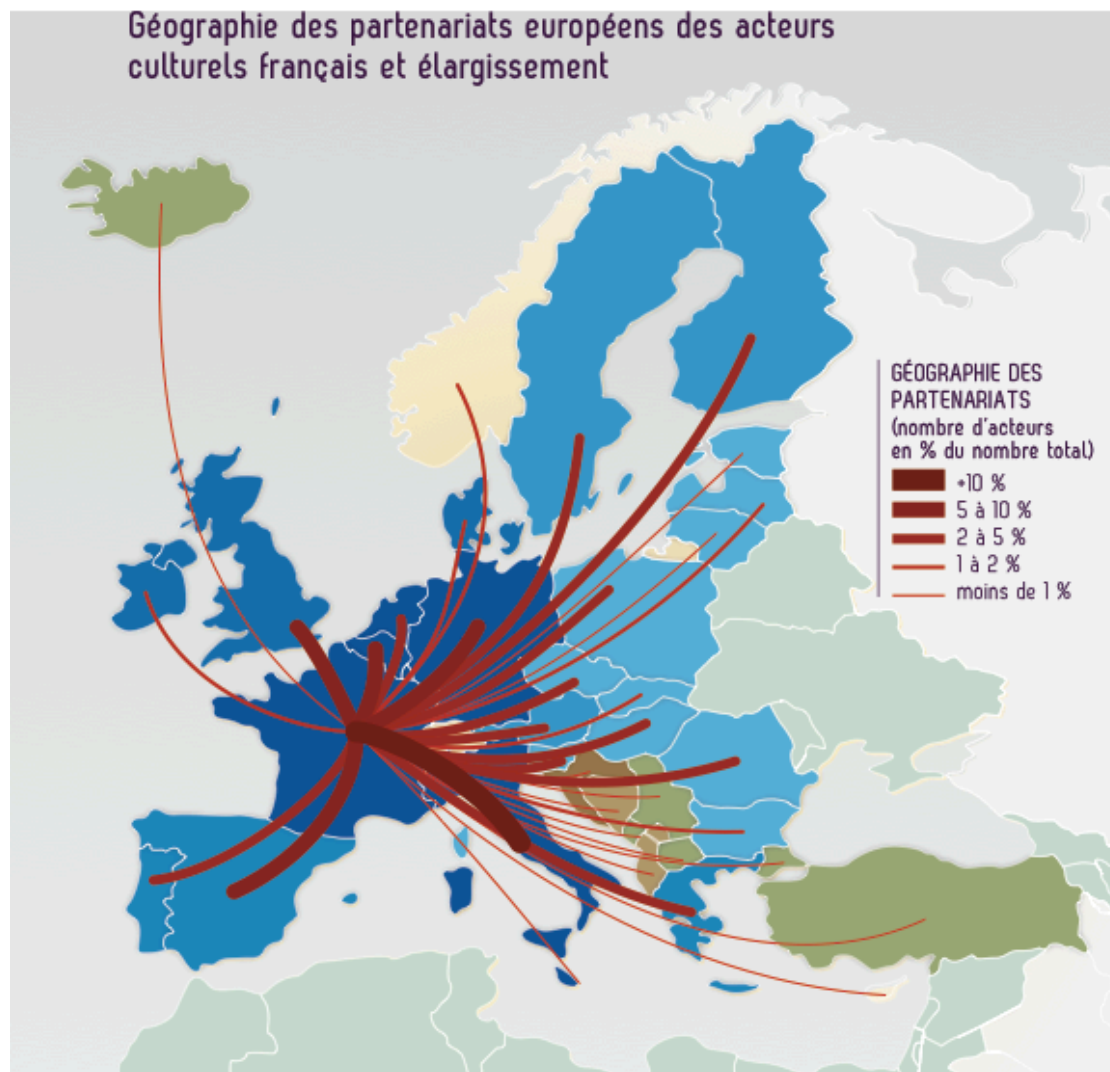
Le volet « Culture »

Des enjeux pour les acteurs français?



Le volet « Culture »

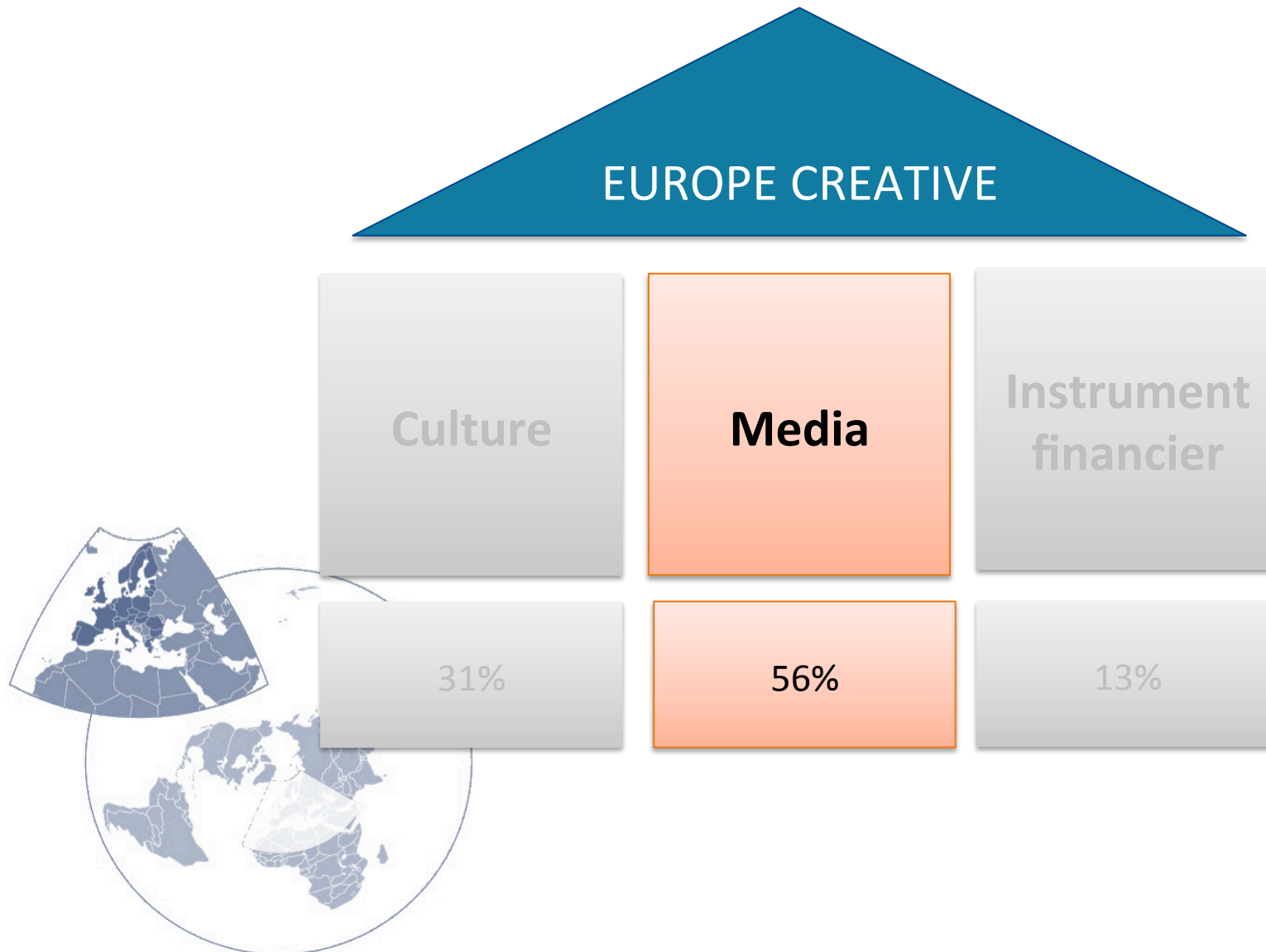
Des enjeux pour les acteurs français?





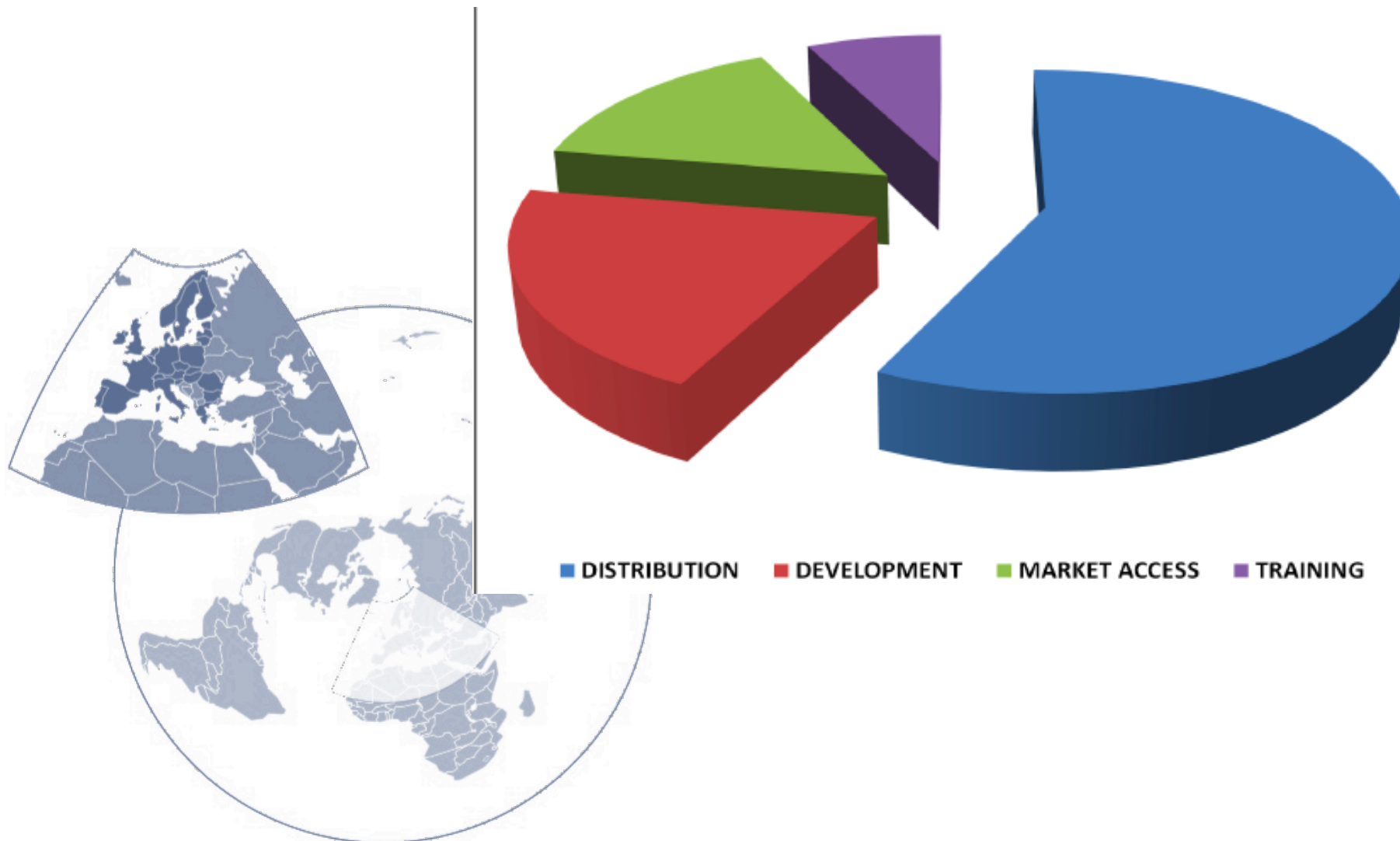
Europe créative

Trois piliers



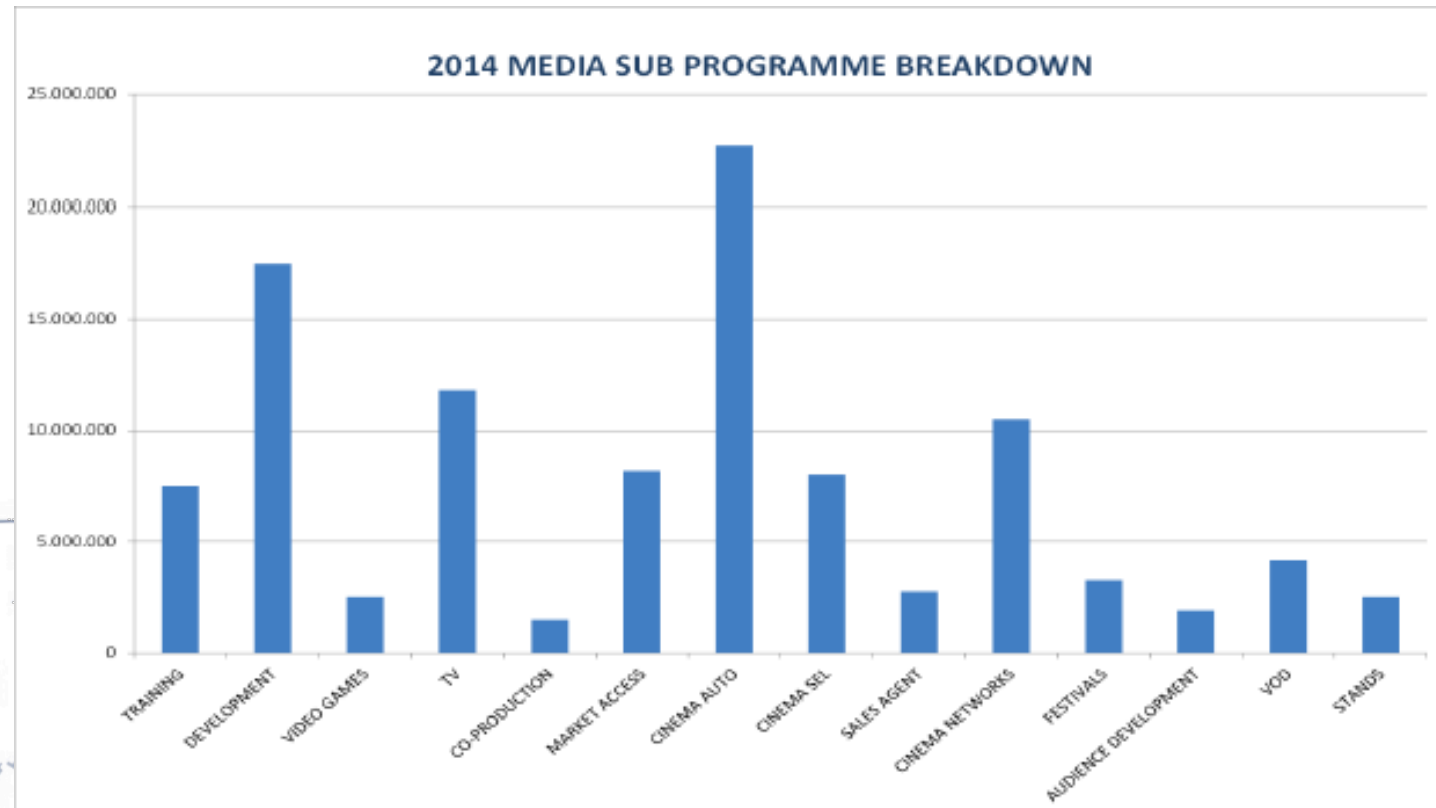
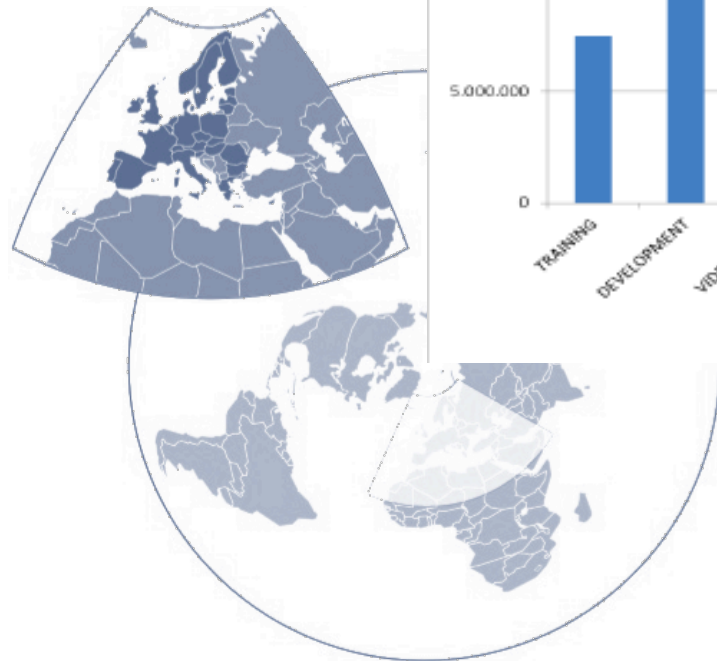


Europe créative MEDIA





Europe créative MEDIA





132 rue du Faubourg-Saint-Denis 75010 Paris – France

+33 1 53 40 95 10 Fax +33 1 53 40 95 19

erci